



КАТАЛОГ ПРОДУКЦИИ ПРОМЫШЛЕННЫХ ПРЕДПРИЯТИЙ КОСТРОМСКОЙ ОБЛАСТИ

директор департамента
экономического развития
Костромской области

Кострома
2025

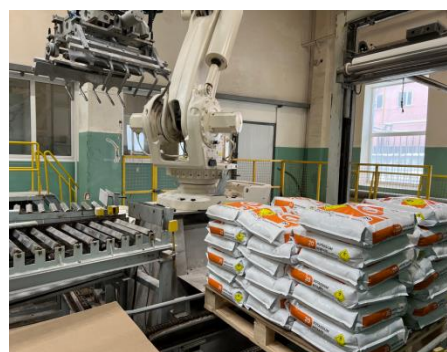


- **год основания** ОАО «Московская шерстопрядильная фабрика»: 1912. Костромское подразделение открыто в 2004 году
- **производимая продукция:** пряжа из шерсти, хлопка, альпаки, мохера, кашемира, кролика, верблюда в соединении с синтетическими и искусственными волокнами от 3 до 85 метрического номера для трикотажа, ручного вязания, тканей, ковров и пр.
- **производственная мощность:** около 1000 тонн в год пряжи
- **на складе** всегда в наличии регулярные коллекции, 2 раза в год выпускаются сезонные цвета модной гаммы, осуществляется на заказ крашение в любой цвет от 50 кг



- **год основания предприятия:** 2011
- **производимая продукция:** специальная и рабочая обувь. Обувная фабрика «Артакобувь» производит специальную и рабочую обувь для работников различных отраслей промышленности: нефтегазовой отрасли, машиностроения, черной и цветной металлургии, химической промышленности. Благодаря использованию современных материалов и комплектующих, широкой автоматизации производства продукцию «Артакобувь» отличает высокое качество и надежность
- **география поставок продукции:** Россия и страны СНГ
- **производственные мощности:** более 2 млн. пар обуви в год
- **площадь производственных территорий:** свыше 11000 м², 4 цеха на двух производственных площадках
- **партнеры:** ПВ ООО «ФИРМА ТЕХНОАВИА», Группа компаний «Восток-Сервис», АО «ТД ТРАКТ», ООО «Эксперт Спецодежда»
- **высокопроизводительное оборудование:** свыше 250 единиц

ОАО «Буйский химический завод», www.bhz.ru, www.bhzshop.ru



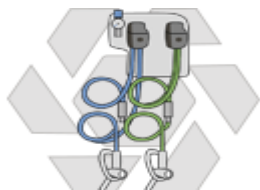
- **год основания предприятия:** 1994
- **производимая продукция:** специальные виды удобрений для сельского хозяйства и любительского растениеводства, грунты, кормовые и пищевые добавки
- **география поставок продукции:** Россия, СНГ, Монголия, Китай, Марокко
- **производственная мощность:** 220 тыс. тонн в год
- **площадь производственных территорий:** 330,9 тыс. м², 3 цеха
- **партнеры:** ТК «Майский», ТК «Высоковский», компании «Мираторг», «Макфа», «Сады придонья», «КухМастер», «Royal Canin», «Националь», стадион ФК «Зенит» и др.
- **завод ведёт активную работу** по импортозамещению, является единственным в России производителем высокоэффективных хелатных микроудобрений.

Костромская область, г. Буй,
ул. Чапаева, 1
+7(49435) 4-41-82, 4-41-41,
info@bhz.ru



Химия для пищевых
отраслей

моющие, дезинфицирующие средства, антисептики, смазки для
транспортных лент



Оборудование для
предприятий пищевой
промышленности

системы пенной мойки, станции повышения давления, пенные станции,
пеногенераторы, генераторы холодного тумана, инерционные барабаны, шланги,
пистолеты и краны для мойки, аксессуары к моему оборудованию, дозаторы
для мыла и антисептика, системы смешивания и разбавления



Продукция пожарно-
технического
назначения

огнетушащий порошок, заряды к воздушно-пенным
огнетушителям, огнетушащие составы, огнебиозащита
древесины



Промышленная химия

составы для подготовки поверхности, смазочно-охлаждающие
составы и технологические смазки

- **год образования предприятия:** 1998
- **производимая продукция:** химическая продукция
производственно-технического назначения: технические моющие
средства; средства для обработки поверхности металлов;
огнетушащие порошки и составы; средства для чистки интерьера
автомобиля; лакокрасочные материалы
- **номенклатура продукции:** превышает около 180 наименований,
большинство из которой защищено патентами и лицензиями
- **производственная мощность:** ежегодный выпуск продукции в
среднем составляет 10-16 тыс. тонн

157003, Костромская область, г.
Буй, ул. Чапаева, 1
+7 (49435) 4-48-16,
oksana@ecochim.ru



АО «ОРТАТ»,
интернет-сайт: www.r-pharm.com



- **год основания предприятия:** 1990
- **производимая продукция:** осуществляется деятельность по производству лекарственных средств для медицинского применения, включая полный цикл производства твёрдых лекарственных форм (таблетки, капсулы, порошки) в соответствии с действующей лицензией, выданной Министерством промышленности и торговли Российской Федерации, а также на основании лицензии на фармацевтическую деятельность, выданной Федеральной службой по надзору в сфере здравоохранения
- **сотрудники:** 400+
- **количество производственных цехов:** 8
- **партнеры:** на предприятии локализованы производственные проекты более 10 ведущих фармацевтических компаний мира.



Костромская обл., Сусанинский р-н,
с. Северное, мкр. Харитоново,
tel.: +7 (4942) 650-805,
e-mail: pharm@ortat.ru

ООО «Медкомпресс+»
www.medkompres.ru

ОБЩЕСТВО С ОГРАНИЧЕННОЙ ОТВЕТСТВЕННОСТЬЮ

МЕДКОМПРЕСС+



**СТЕРИЛЬНЫ И
ГИППОАЛЛЕРГЕННЫ**



БИНТ МАРЛЕВЫЙ
НЕСТЕРИЛЬНЫЙ



- год основания предприятия: 1998
- производимая продукция: бинты марлевые медицинские стерильные и нестерильные; салфетки марлевые медицинские стерильные и нестерильные по ГОСТ и ТУ; отрезы марлевые медицинские нестерильные по ГОСТ; вата медицинская нестерильная
- география поставок продукции: Российская Федерация
- производственная мощность: годовой объем 22 376 тыс. шт.
- площадь производственных территорий: 736,1 кв. м.
- количество цехов: 1
- партнеры: ООО «ХБК Навтекс», АО «Опытный завод «Паксистем», ООО «Дмитровский завод гибкой упаковки», ООО «Рубикон»
- высокопроизводительное оборудование: 3 единицы

Костромская обл. г. Мантурово,
ул. Гидролизная, 34,
тел. 8 (49446)2-73-96,
+7(910)6611415,
e-mail: medcomplus@mail.ru



ООО «Резилюкс-Волга»

Интернет сайт: resilux.com

- **год основания предприятия:** 1998
- **производимая продукция:** специализируется на выпуске ПЭТ - преформ (заготовки для выдува пластиковых бутылок различной емкости)
- **высокопроизводительного оборудования:** на предприятии работает в круглосуточном режиме 10 производственных линий швейцарской фирмы «NETSTAL»
- **предприятие проходит** ежегодно BRS - сертификацию по международному стандарту качества упаковки и упаковочных материалов

г. Кострома, ул. Базовая, 12, телефон:
+7(4942) 41 21 22, 42-70-43, электронная
почта: Tatiana.Salnikova@resilux.ru



АО «Газпромтрубинвест»
Сайт: <http://www.vrpp.ru>



насосно-компрессорные, обсадные, газонефтепроводные трубы, трубы с наружным полиэтиленовым покрытием, трубы общего назначения и водогазопроводные, профильные

- **год создания предприятия:** 1993 (Волгореченский трубный завод), является дочерним предприятием ОАО «Газпром»
- **производимая продукция:** электросварные трубы диаметром 42-159 мм с толщиной стенки 2-10 мм.
- **производственная мощность:** 300 000 тонн в год



**Костромская обл., г. Волгореченск,
ул. Магистральная, 1, телефон:
(49453) 7-80-00, электронная почта:
gendirector@vrtz.ru**

СУДИСЛАВСКИЙ ЗАВОД
СВАРОЧНЫХ МАТЕРИАЛОВ

ООО «Судиславский завод сварочных материалов» Интернет сайт: <https://www.czcm-weld.ru>

- **год основания предприятия:** 2003
- **производимая продукция:** электроды для ручной дуговой сварки, сварочная проволока сплошного сечения. Продукция завода востребована на предприятиях химической, металлургической, машиностроительной, горнодобывающей, судостроительной, пищевой и других областях промышленности, а также в энергетике и нефтегазоперерабатывающем комплексе
- **география поставок продукции:** развитая сеть складов позволяет предоставлять продукцию в таких городах, как Москва, Екатеринбург, Челябинск, Иркутск, Кострома
- **производственная мощность:** 2450 т/месяц
- **площадь производственных территорий:** 17012,6 кв. м.
- **количество цехов:** два цеха по производству сварочных электродов, три цеха по производству сварочной проволоки, цех подготовки основного производства
- **стратегический приоритет в работе ООО «СЗСМ»** на всех этапах производственного цикла, начиная с выбора надежных поставщиков материалов и проведения входного контроля сырья и заканчивая контролем упаковки и хранения готовой продукции, что гарантирует высокие сварочно-технологические характеристики выпускаемой продукции

Костромская обл., Судиславский р-н,
дер. Тёкотово, ул. Промзона-1, д.2,
тел./факс: +7(49433) 2-55-56, 2-55-57,
e-mail: info@szsm-mail.ru



ООО «ВолгаСтрап»
Сайт: www.specta.com



лента ПЭТ
толщина от 0,6 до 1,27 мм, ширина от 9,2
до 32 мм



стальная лента
применяется для автоматической и ручной обвязки
крупногабаритных, массивных и тяжелых грузов

- **год образования предприятия:** 2025
- **производимая продукция:** стальную и полиэстеровую ленты. Продукция широко применяется на предприятиях чёрной и цветной металлургии, трубной, кабельной, машиностроительной, деревообрабатывающей промышленности и в производстве строительных материалов.
- **производственные территории:** на предприятии работают 6 линий, 4 из которых производят ПЭТ ленту, одна – стальную, и одна – продукцию для маркировки различных товаров. Также освоено производство металлических замков для скрепления упаковочной ленты. Все типы лент соответствуют Европейским и мировым стандартам. На заводе имеется лаборатория, оснащённая новейшим оборудованием, где проводится до 20 видов тестов на качество ленты
- **производственная мощность:** ежегодный выпуск высококачественной стальной ленты составляет 40 000 тонн, а полиэстеровой – 15 000 тонн.

г. Кострома, ул. Зеленая, д.10,
телефон: (4942) 49-19-00,
электронная почта:
volgastrap@volgastrap.com

PUNTOGROUP

100% DESIGN



мебель для сегмента HoReCa
самейки, барные столы и стулья, шезлонги и
кресла



урны, велопарковки,
информационные стенды



уличное спортивное
оборудование

ООО «Алюдеко-К»

Сайт: <https://puntogroup.ru/>

- **год основания:** 2002
- **производимая продукция:** компания занимается производством городской парковой мебели, мебели HoReCa, спортивного и детского оборудования, выполняет комплексную металлообработку с использованием лазерной резки, штамповки, гибки и сварки, производит порошковую окраску металла
- **сырье:** для производства продукции используется сертифицированная древесина из экологически безопасных лесных хозяйств и экологически чистая сталь. Все изделия подлежат последующей переработке и имеют множество вариантов повторного использования.

Костромской район, д. Некрасово, ул.
Юбилейная, 1В/К1, телефон: +7 (4942) 64-15-
30, электронная почта: zakaz@puntogroup.ru



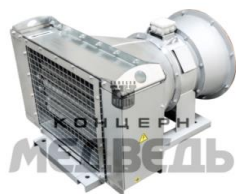
ОАО «Цвет» Сайт: <https://www.cwet.ru/>

- **год основания:** 1967
- **производимая продукция:** технологическое емкостное оборудование для молочной, кондитерской, пивобезалкогольной, масложировой, химической, нефтехимической, лакокрасочной и фармацевтической отраслей промышленности, производство днищ
- **география поставок продукции:** регионы России, Белоруссии, Казахстана
- **производственная мощность:** более 400 единиц в год
- **площадь производственных территорий:** 10 000 м²
- **количество цехов:** 1

г. Кострома, ул. Локомотивная, д.1
тел.: (4942) 77-82-03
e-mail: info@cwet.ru



вентиляторы радиальные низкого давления ВР 80-75 применяется в системах вентиляции помещений разных видов и назначения (общественного, жилого, производственного и т.д.).



электрокалориферная установка ЭКУ – многофункциональный агрегат, предназначенный для нагрева и подачи воздуха в вентиляционных и отопительных системах



ВПУ-1

водоподготовительная установка для приведения параметров воды в соответствие с установленными нормами

ООО «Концерн Медведь Производственный участок №7»

Сайт: <https://kalorifer.net>

- **год образования предприятие:** 1994
- **производимая продукция:** полный спектра вентиляционно-отопительного, энергосберегающего и теплообменного оборудования. Линейный ряд продукции компании представлен почти 2000 тысячами наименований. Основными видами выпускаемой продукции являются: тепловые завесы, калориферы, воздухонагреватели, агрегаты воздушно отопительные, теплообменники пластинчатые, вентиляторы, тягодутьевые машины, термомайзеры (регуляторы температуры), устройства управления термомайзерами
- **производственные территории:** имеет собственный инструментальный участок, электромеханический цех, собственную инженерно-конструкторскую базу, использующую средства автоматизированного проектирования, позволяющую активно работать над модернизацией выпускаемых и освоением новых изделий. Производство сертифицировано по стандарту ISO 9001.

г. Кострома, ул. Солониювская, д. 8,
телефон: (4942) 41-91-07, факс 49-67-77,
электронная почта: post@promatika.ru

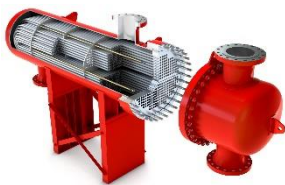


АВГ-КБ

Аппараты воздушного охлаждения блочно-модульные комплектные АВГ-КБ предназначены для конденсации и охлаждения парообразных, газообразных и жидких сред в технологических процессах нефтегазоперерабатывающей, нефтехимической и химической промышленности, охлаждения газа на компрессорных установках.



проектирование и изготовление оборудования для атомных станций по 2, 3 и 4 классам безопасности



аппараты теплообменные кожухотрубчатые с плавающей головкой кожухотрубчатые с U-образными трубами типов: ТПГ, ТПВ, ХПВ, КП, ТУ и их модификаций, максимально допустимое рабочее давление свыше 0,05 до 8,0 МПа ТУ 3612-023-00220302-01

ПАО «Калориферный завод»

Сайт: <http://kkz.ru>

- **год основания:** история предприятия ПАО «Калориферный завод» начинается с 1907 года, (фабрика «Байдарка»). Производство калориферов датируется 1957 годом
- **производимая продукция:** теплообменное оборудование для различных отраслей экономики, изготавливает широкую гамму теплообменного оборудования для нагрева, испарения, конденсации, охлаждения жидкости, пара, газа и их смесей для нефтегазовой и энергетических отраслей, в том числе и оборудования для атомных станций
- **производственные территории:** имеет собственное конструкторско-технологическое подразделение, аттестованные механическую и химическую лаборатории, лаборатории аэродинамических и теплотехнических испытаний, лабораторию неразрушающего контроля, лабораторию спектрального анализа
- **система менеджмента качества** ПАО «Калориферный завод» сертифицирована на соответствие требованиям ГОСТ Р ИСО 9001-2015 (ISO 9001:2015). Предприятие имеет лицензии на конструирование и изготовление оборудования для атомных станций по 2 и 3 группам безопасности. Сварочные технологии и оборудование аттестованы в НАКС и ВНИИПТ Химнефтеаппаратура.

г. Кострома, п. Красная байдарка, 2
 Телефон: (4942) 32-55-48, 32-20-03, 42-55-25
 Электронная почта: 327011@mail.ru



ЗАО «Электромеханический завод «Пегас»

Сайт: <https://electromeh.ru>



- **год организации предприятия:** 1992
- **производимая продукция:** выпускает элементы микропроцессорной системы управления к двигателям внутреннего сгорания, компоненты системы управления инжекторными двигателями автомобилей ВАЗ, ГАЗ, УАЗ. Предприятие активно расширяет номенклатуру вновь осваиваемых изделий для двигателей автомобилей «Калина», «Приора», «Шевроле Нива». В настоящее время освоено изготовление электронных модулей на линии поверхностного монтажа с использованием современного оборудования, в том числе установки оптического контроля монтажа.
- **производственные подразделения:** инструментальное, заготовительное, штамповочное, гальваническое, механическая обработка, литье цветных металлов, пластмассы под давлением, полимерных покрытий, монтажно-сборочное. свою конструкторскую, технологическую, инженерно-техническую, коммерческие службы и службу управления качеством, что обеспечивает замкнутый цикл: разработка, серийный выпуск, эксплуатационно-техническое обслуживание изделий
- **высокопроизводительное оборудование:** производственно-технологический комплекс предприятия имеет более 500 единиц технологического оборудования

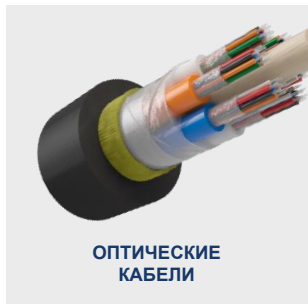
г. Кострома, ул. П. Щербины, 23,
 телефон: +7(4942) 44 03 01,
 электронная почта: public@pegas.kmtm.ru

Обособленное подразделение
ООО «Научно-производственное предприятие «ИТЭЛМА» в г.
Кострома
(ООО «НПП «ИТЭЛМА»)
<https://itelma.ru/>



- **год организации подразделения в г. Костроме:** 2023 (на производственной площадке ЗАО «Электромеханический завод «Пегас»)
- **производимая продукция:** основной вид деятельности: производство электрического и электронного оборудования для автотранспортных средств. На предприятии организовано импортозамещающее производство систем электронного контроля устойчивости (ESC) для легковых автомобилей. Это первое в России отечественное производство ESC
- **производственные территории:** установлено новое оборудование, полностью отремонтированы цеха и сейчас они представляют собой современное производство, соответствующее международным стандартам

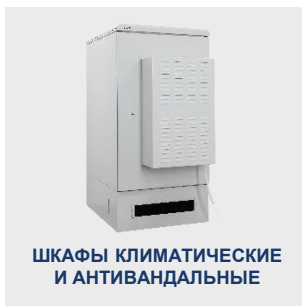
г. Кострома, ул. Петра Щербины, д. 23,
т. (4942) 44-03-01, +7 (495) 280-11-11,
npp@itelma.ru

NTSS  **KOS CAB**

 ОПТИЧЕСКИЕ
КАБЕЛИ

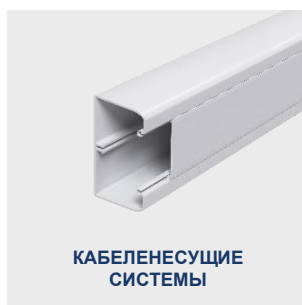
 ОПТИЧЕСКИЕ ШНУРЫ
И КАБЕЛЬНЫЕ СБОРКИ

 КРЕПЕЖНАЯ АРМАТУРА
И АКСЕССУАРЫ


ТЕЛЕКОМ. ШКАФЫ


 СЕРВЕРНЫЕ ШКАФЫ
И СИСТЕМЫ ИЗОЛЯЦИИ

 ШКАФЫ КЛИМАТИЧЕСКИЕ
И АНТИВАНДАЛЬНЫЕ


ОПТИЧЕСКИЕ КРОССЫ


 СИСТЕМЫ МОНИТОРИНГА
И РАСПРЕДЕЛЕНИЯ
ПИТАНИЯ

 КАБЕЛЕНЕСУЩИЕ
СИСТЕМЫ

- Год основания: 2007
- Производимая продукция: телекоммуникационное и серверное оборудование для построения ЦОД и СКС «под ключ»
- География поставок продукции: 6 филиалов в РФ и Казахстане, доставка в любой регион.
- Производственная мощность (в мес): 2000 телеком. шкафов, 3 млн метров оптического кабеля, 60 тыс. пог. м. кабель-каналов + др. продукция.
- Площадь производственных территорий: 6000 м²
- Количество цехов: 3 площадки в Костроме + 1 в МО.
- Партнеры: Мерлион, Нетвелл Системс, Телинтер, Электронный Мир и др.
- Высокопроизводительного оборудования: 20 единиц на металлообработке, 4 оптических кабельных линии.

156009, Кострома, 2-я Волжская улица, д.3А, кв./оф. 2,
 тел.: 8 800 777-13-00,
 e-mail: info@emilink.ru

ГАЛИЧАНИН

АО «Галичский автокрановый завод»

интернет-сайт: <https://www.gakz.ru>



- **год основания:** 1982
- **производимая продукция:** автокраны, краны-манипуляторы, гидроцилиндры, запчасти. Торговое наименование «ГАЛИЧАНИН»
- **география поставок продукции:** Россия, СНГ
- **производственная мощность:** более 1000 ед. в год
- **площадь производственных территорий:** 51 000 м²
- **количество цехов:** 5
- **Партнер:** ПАО «КАМАЗ»



Костромская обл., г. Галич,
улица Гладышева, д. 27,
тел.: +7 (49437) 4-23-43,
e-mail: info@gakz.ru



МОТОРДЕТАЛЬ
КОСТРОМА

АО «Костромской завод автокомпонентов» (АО «КЗА»)

<https://www.motordetal.ru>



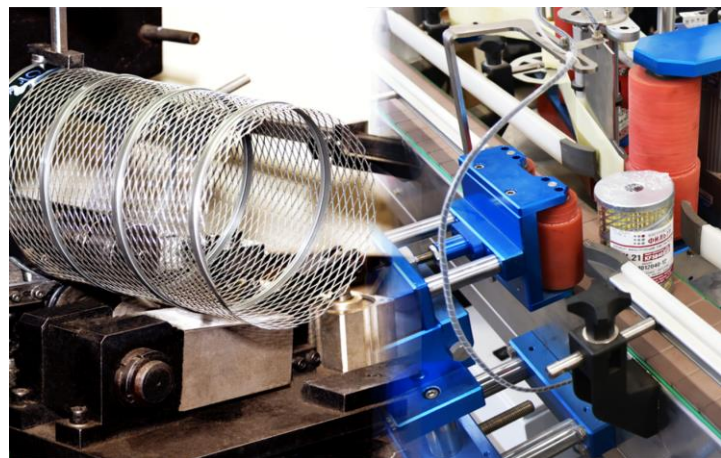
- **год основания:** 2010. Осуществляет деятельность на территории многофункционального парка «Индустриальный» в г. Костроме.
- **производимая продукция:** Предприятие является одним из крупнейших предприятий в России и странах бывшего СНГ, специализирующимся на производстве деталей поршневой группы для двигателей внутреннего сгорания. Производит 4 типа деталей поршневой группы: гильза, поршень, поршневые кольца и поршневые пальцы и имеет полный цикл производства от сырья до готового продукта по всем компонентам
- **производственная мощность:** более 6 млн. единиц в год
- **партнеры:** крупнейшие моторо- и автостроительные предприятия : АО «АВТОВАЗ», ПАО «КАМАЗ», АО «Минский моторный завод» (Республика Беларусь), ПАО «Ярославский моторный завод» и АО «Ульяновский моторный завод»
- **экспорт:** продукция экспортируется в страны СНГ, Пакистан, Ирак, Иран, Сирию, Египет, Вьетнам и Камбоджу



Кострома, ул. Московская, д. 105,
тел. +7 (4942) 628-890,
info@motordetal.ru



ООО «Костромское предприятие «Автофильтр»
www.afilter.ru



- **год основания:** 1947
- **производимая продукция:** фильтры очистки топлива, масла, воздуха для грузовых автомобилей, сельхозтехники, спецтехники и лёгкого коммерческого транспорта
- **география поставок продукции:** Россия и страны ближнего зарубежья
- **производственная мощность:** более 6 млн. фильтров в год
- **площадь производственных территорий:** около 5000 м³
- **количество цехов:** 5
- **партнеры:** более 300 дилеров
- **высокопроизводительное оборудование:** более 50 единиц

г. Кострома, ул. Пушкина 43/102
Тел.: (4942) 55-0991, 55-0821
e-mail: sales@afilter.ru



Вертикальная
витрина Tesey



Гастрономическая холодильная
витрины Aurora SQ



Промо витрина
AURA SQ

- **год образования:** 2013
- **выпускаемая продукция:** производит холодильное оборудование, специализируется на производстве вертикальных, гастрономических, комбинированных витрин, промо витрин, витрин со встроенным агрегатом, а также предлагает низкотемпературные решения
- **партнеры:** оборудованием ООО «Завод Брэндфорд» обеспечено более 20 000 торговых объектов в России и СНГ: AUCHAN, АТАК, Магнит, X5 Retail Group, Дикси, Лента, О'КЕЙ, Metro Cash&Carry, Монетка и др.

г. Кострома, ул. Московская, 105,
телефон: +7 (4942) 41-12-91,
электронная почта:
brandford@brandford.ru



Группа компаний «КС-РУСЬ» Сайт: <https://ks-rus.ru>



кассовые боксы



торгово-холодильное
оборудование MAGMA



стеллажные системы

- **год образования:** группа компаний «КС-РУСЬ» основана в 1994 году и является лидером в отрасли комплексного оснащения объектов торговли. В состав группы компаний «КС – Русь» входят два производственных предприятия АО «КС – Октябрь» г. Кострома и АО «КС – Среда» п. Судиславль
- **производимая продукция:** номенклатура выпускаемой продукции насчитывает несколько сотен наименований: торгово-холодильное оборудование, стеллажи, расчетно-кассовые терминалы, витрины, прилавки и др.

г. Кострома, ул. Мелиоративная,6,
телефон: +7(4942) 41-16-21,
электронная почта: org@ks-rus.ru



НАО «СВЕЗА Кострома»

Сайт: <https://sveza.ru/>

- год основания: 1913 год
- производимая продукция: фанера, ламинированная фанера, ДСП, ЛДСП
- география поставок продукции: Россия, страны СНГ, Африка, Западная Азия, Восточная Азия
- производственная мощность: фанера – 250 тыс. м³ в год; ДСП - 110 тыс. м³ в год
- площадь производственных территорий: 357 810 м²
- количество цехов: 6 производств
- партнеры: ООО «Дом-Строй», ООО «Свисс Кроно Леспром», ООО «Кедр», ООО «Солигаличлес», ООО «Ремакс», ООО «КИПцентр», ИП Дербенев
- высокопроизводительное оборудование: 1337 единиц



Контакты:

г. Кострома, ул. Комсомольская, 2,
 телефон: 8(4942) 480-511, 480-510, 480-584,
fanplit@severstalgroup.com



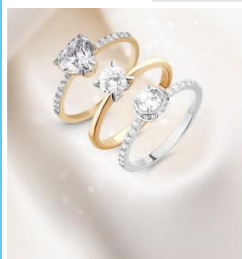
- **год основания:** 2002
- **производимая продукция:** мебельные плиты, ламинированные напольные покрытия, настенные панели. В производстве используется исключительно неделовая древесина и отходы лесопильных предприятий
- **география поставок продукции:** Россия, страны СНГ, Индия, Монголия, Китай
- **производственная мощность:** более 1,7 млн. куб. м. всех видов продукции в год
- **площадь производственных территорий:** 789 294 кв. м.
- **количество цехов/ высокопроизводительного оборудования:**
 - 1 линия по производству МДФ - 500 тыс. куб. м. в год.
 - 2 линии по производству ДСП - 700 тыс. куб. м. в год.
 - 7 линий ламинирования плит - 70 млн. кв. м. в год.
 - 5 линий ламинированных напольных покрытий - 40 млн. кв. м. в год.
 - 1 линия по производству настенных панелей - 8 млн. кв. м в год.
 - 3 линии импрегнирования для пропитки декоративной бумаги
- **партнеры:** крупные строительные и мебельные компании России и стран СНГ.
- **стратегической целью:**
 - выпуск качественной, конкурентоспособной, экологически чистой продукции, ожидаемой потребителями;
 - завоевание лидирующих позиций на внутреннем и внешнем рынках сбыта;
 - повышение рентабельности, эффективности и технического совершенства предприятия.

Костромская обл., г. Шарья,
пгт. Ветлужский, ул. Центральная, 4.
тел.: +7 (49449) 59-602
e-mail: rush.office@swisskrono.ru

ОАО «Костромской ювелирный завод» <https://kouz.ru>



- **год образования предприятия:** 1939
- **производственные площади:** 4,8 тыс. кв. м, в том числе 2,5 тыс. кв. м – основное производство, 2,3 тыс. кв. м – вспомогательное производство
- **выпускаемая продукция:** украшения с бриллиантами, драгоценными и полудрагоценными камнями, жемчугом, гранатом, корундам. Для всех видов изделий используется только высококачественное сырье и банковская чистота золота. Контроль качества обязателен на всех участках работ, для любого вида изделий.



CLASSIC



MIX AND MATCH



SPARK



ЯРМАРКА



QUATTRO



МЕГАПОЛИС



БОТАНИКА



DROP

г. Кострома, ул. 2-я Волжская, 27,
тел.: +7 (4942) 41-20-42,
e-mail: otd_sale@mail.ru

Солигаличский
консервный завод



Сельскохозяйственный потребительский перерабатывающий кооператив «Солигаличский консервный завод»

сайт: <http://jamprom.ru/>

- **год основания** предприятие, введенное в эксплуатацию в 1998 году
- **производимая продукция:** основные направления специализации производственной деятельности компании – производство конфитюров, джемов, и других различных начинок для кондитерской, молочной и хлебобулочной промышленности, в т. ч. для здорового и лечебного питания без использования сахара с применением фруктозы и других сахарозаменителей. Предприятие имеет полный цикл глубокой переработки сырья и выработки готовой продукции.
- **география поставок продукции:** предприятие работает с такими фабриками как Рот-Фронт, Красный Октябрь и другие кондитерские фабрики группы «Объединенные кондитеры», это торговые сети «Седьмой континент», «Ашан», «Х5 Ретейл Групп», «Метро». Продукция Солигаличского консервного завода поставляется по всей территории Российской Федерации и за рубежом. Однако любое заинтересованное предприятие России имеет возможность получать нашу продукцию по ценам завода от наших дилеров, которые имеются во всех регионах Российской Федерации.
- **другое:** на предприятии постоянно разрабатываются и внедряются в производство новые виды продукции. Сохраняя стандарты качества на действующий ассортимент производимых заводом начинок, специалисты предприятия внимательно следят за появлением новинок кондитерского рынка, изучают перспективные разработки и внедряют их в серийное производство. Технологическую поддержку завод получает от ведущих российских и мировых разработчиков инновационных продуктов пищевых производств.

Контакты:

Тел. +7 (962) 182-72-32

e-mail: menedger_skz@inbox.ru



ООО «КОСМОЛ»

<https://kosmol.ru/>



- **информация о предприятии:** молочный завод ООО «Космол» — крупнейший в костромской области производитель молочной, кисломолочной, масложировой продукции и мороженого. ООО «Космол» это:
 - свежие, натуральные и полезные молочные продукты, изготовленные согласно ГОСТа, подлежащие сертификации и соответствующие международным стандартам качества;
 - высококачественное сырье, соответствующее технологическим требованиям завода, отбирается посредством лабораторного анализа;
 - команда профессионалов и ответственных работников
- **производимая продукция:** молочная, кисломолочная продукция и мороженое
- **география продаж:** Центральный, Северо-Западный, Приволжский Федеральные округа
- **партнеры:** Сети: «Пятерочка», «Магнит», «ВкусВилл», «Лента», «Ашан», «Sparg» Компания «Сладкая жизнь», Сеть универсамов «Гулливвер», сеть универсамов «Десяточка», Торговая группа «Высшая Лига», «Мясной Двор», «Мясной гурман»
- **количество цехов:** 5 (приёмка молока, производство творога, розлива молока, производство масла, производство мороженого)

Отдел маркетинга и продаж +7 (4942) 42-51-61, +7 (4942) 32-53-60



ООО «Карамелия», интернет-сайт: <https://меренга.рф/>

- **год основания:** 1946 год
- **производимая продукция:** зефир, мармелад, шоколад, маршмеллоу, конфеты, пастила
- **география поставок продукции:** все регионы РФ; Китай, Израиль, ОАЭ, Сербия, Белоруссия, Молдова, Казахстан, Узбекистан
- **производственная мощность:** около 10 000 тонн;
- **площадь производственных территорий:** около 3 000 кв.метров
- **количество цехов:** 4
- **партнеры:** Магнит, Х5, Лента, Дикси, Ашан, Озон, Wildberries, Barry Callebaut, ЯндексМаркет и др.
- **высокопроизводительного оборудования:** 7 единиц



ООО «СТАРТ»
ТМ «МЯСНОЙ ГУРМАН»
интернет-сайт: <https://m-gurman.ru/>

- **год основания предприятия:** 2002
- **выпускаемая продукция:** занимается производством мяскоколбасных изделий. Продукция имеет более 80 наград за качество производимой продукции
- **география поставок продукции:** Регионы ЦФО (в том числе в Московскую, Ярославскую, Ивановскую, Вологодскую области)
- **площадь производственных территорий:** превышает 7000 кв. м., на территории находится 4 производственных цеха, более 25 единиц высокопроизводительного оборудования



Костромская область,
г. Нерехта, ул. Дружбы,
21, +7 (49431) 76-888,
info@m-gurman.ru



ИП Иванов Михаил Викторович

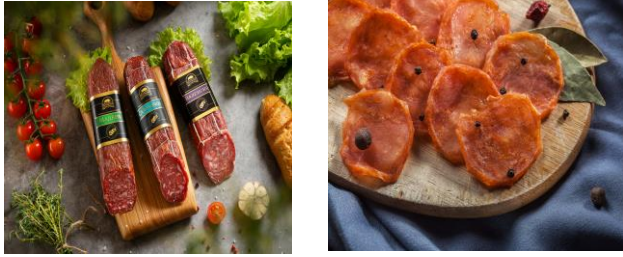
интернет-сайт: <http://www.hleb44.ru/>



- год образования предприятия: 1959 года
- производимая продукция: хлебобулочные и кондитерские изделия под торговой маркой «Галицкий хлеб»
- география поставок продукции: Костромская область
- производственная мощность: 21 тонн/сутки
- площадь производственных территорий: 4 тыс. м², два цеха с современным высокотехнологичным автоматизированным оборудованием
- партнеры: федеральные и локальные торговые сети



г.Кострома, ул. Индустриальная, д.37, кв.45
тел.: +7 (910)191-33-33,
e-mail: hleb44@mail.ru



ООО «Костромской мясокомбинат» Сайт: <https://kolbasa44.ru>

- **год основания:** 1997
- **производимая продукция:** вареные колбасы, полукопченые колбасы, сырокопченые колбасы, заливные, мясные деликатесы, мясные снеки, сосиски, сардельки, охлажденные и замороженные полуфабрикаты. Костромской мясокомбинат единственный в Костромской области имеет свой цех для производства сырокопченой продукции. Также предприятие является одним из первопроходцев в направлении мясных снеков, технология производства и ассортимент которых отработаны до идеала
- **география поставок продукции:** Россия (более 30 регионов)
- **производственная мощность:** 400 тонн в месяц
- **площадь производственных территорий:** более 2000 кв. м.
- **сотрудников:** более 300 сотрудников
- **количество цехов:** 3 (цех полуфабрикатов, колбасных изделий, сырокопченых изделий)
- **партнеры:** федеральные сети (X5 Retail Group, Магнит, Лента, Ашан, ВкусВилл, Самокат), локальные сети (Десяточка, Высшая Лига, Гулливер) и др.
- **высокопроизводительного оборудования:** более 100 единиц высокопроизводительного оборудования

г. Кострома, ул. 2-я Волжская, д. 2
Телефон: +7 (4942) 224 064,
[koordinator@kmk.ru.com](mailto:koordinator@kmk.ru)



2025